



Arméinspektören

Arméinspektör Generalmajor Berndt Grundevik

Föredrag
HUR-konferensen
Uppsala 2011-01-18



ARMÉN

En väg mot flexibel insats



Arméinspektören

Agenda

- **Självpresentation**
- **Försvarsmaktens ledningsstruktur**
- **Politisk inriktning för Försvarsmakten**
- **Ledningsmiljö**
- **Ledarskap**
- **10 grundbudskap**
- **Problemlösning**
- **Frågor**



ARMÉN

En väg mot flexibel insats



Arméinspektören

Civil Bakgrund



Berndt Grundevik 55

Familj:
Marie
Gabriella
Niclas
Alexander

Född och uppvuxen
15km NV om
Uddevalla

Österskär

30 km NO om Stockholm

Stockholm

Göteborg

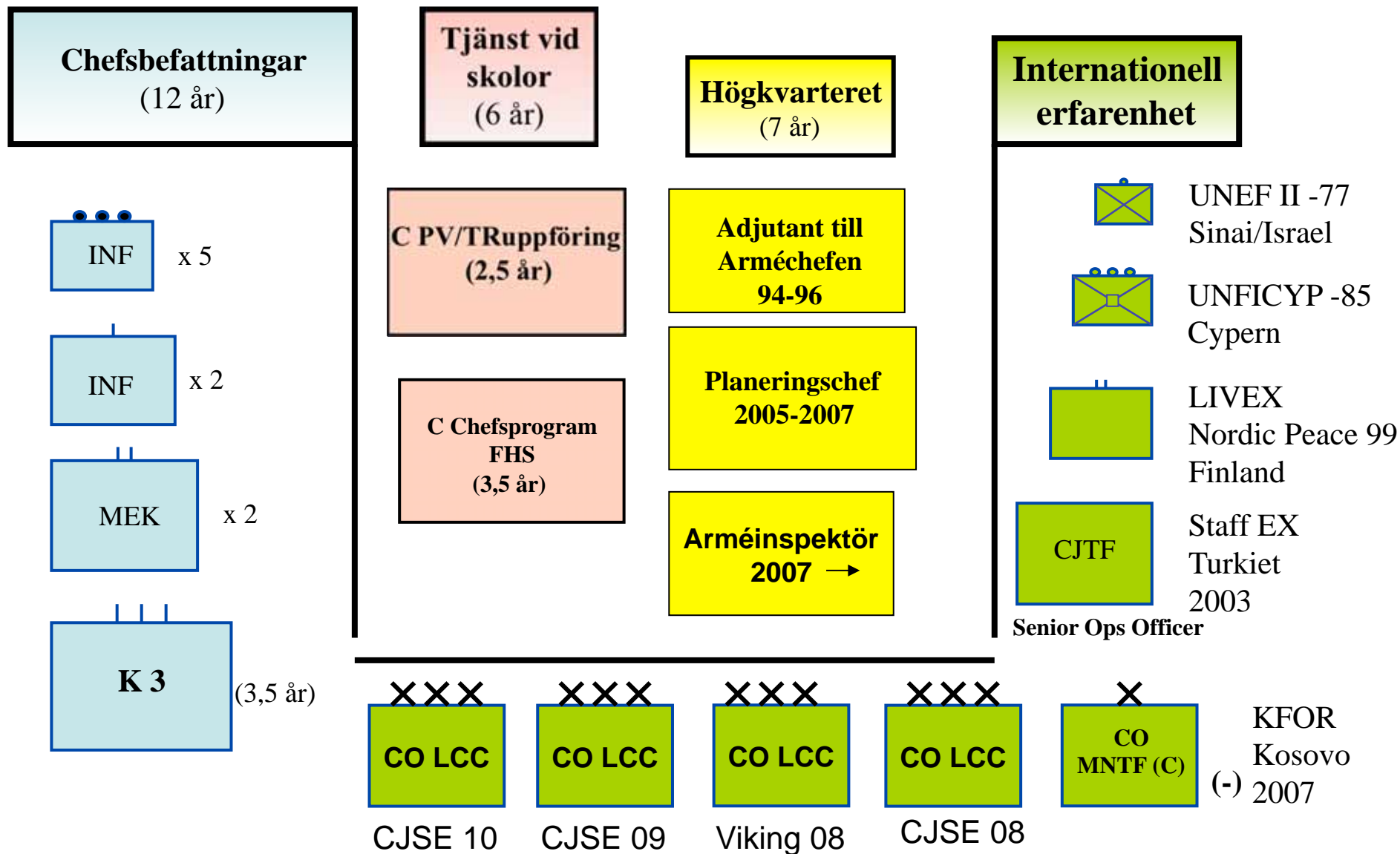


ARMÉN

En väg mot flexibel insats

Generalmajor Berndt Grundevik

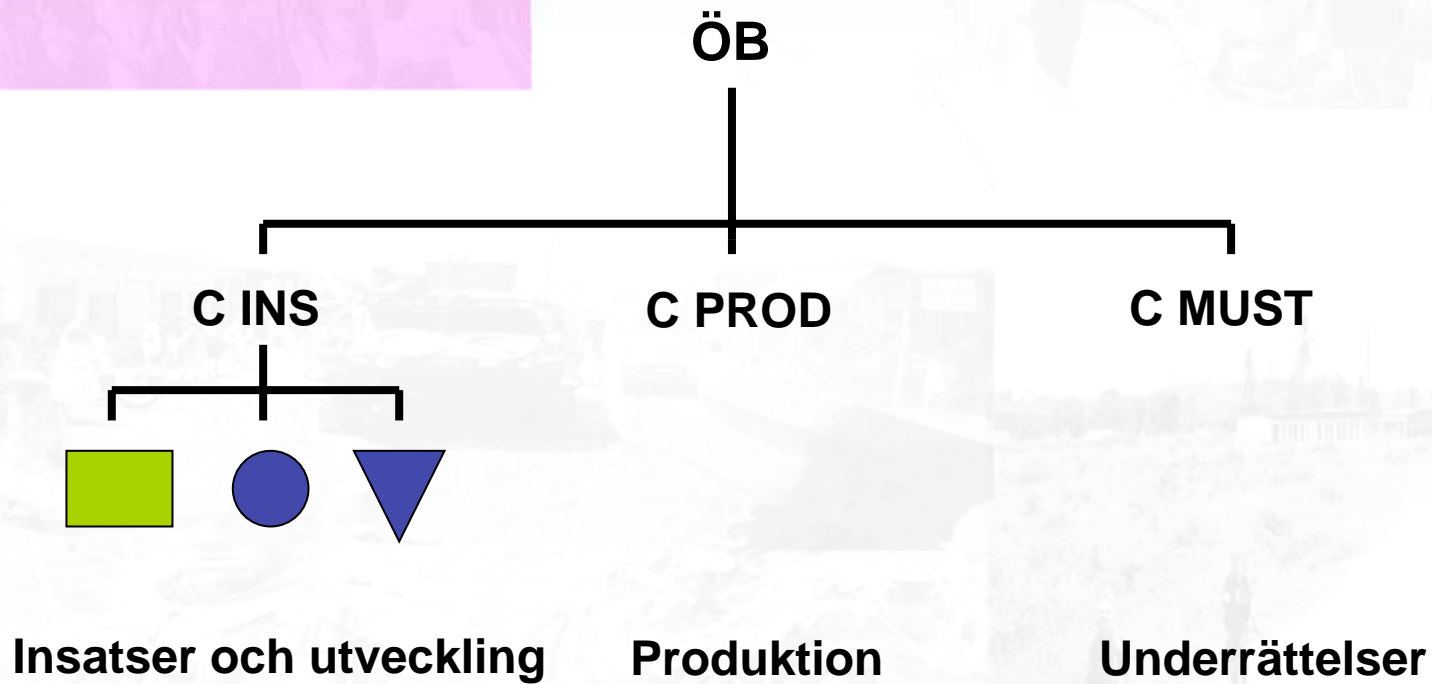
militär bakgrund





Arméinspektören

Försvarsmaktens struktur



ARMÉN

En väg mot flexibel insats



Arméinspektören

Sverige bygger säkerhet tillsammans med andra

Solidaritetsförklaringen

(Försvarsberedningens rapport december 2007)

*”Sverige kommer inte att förhålla sig passivt om en **katastrof** eller ett **angrepp** skulle drabba ett annat medlemsland eller **nordiskt land**. Vi förväntar oss att dessa länder agerar på samma sätt om Sverige drabbas.”*



ARMÉN

En väg mot flexibel insats



Arméinspektören

Uppgifter för Försvarmakten FB 09 (16 juni 2009)

Regeringens bedömning: Försvarmakten bör bidra till målen för vår säkerhet och till målet för det militära försvaret genom att enskilt och tillsammans med andra myndigheter, länder och organisationer, lösa följande uppgifter:

- försvara Sverige och främja vår säkerhet genom insatser på vårt eget territorium, i närområdet och utanför närområdet,

- upptäcka och avvisa kränkningar av det svenska territoriet och i enlighet med internationell rätt värna suveräna rättigheter och nationella intressen i området utanför detta och

- med befintlig förmåga och resurser bistå det övriga samhället och andra myndigheter vid behov.



ARMÉN

En väg mot flexibel insats



Arméinspektören

Grannar med lite olika perspektiv

Tydlig Östersjöprofil



Nordområdet



Landgränsen

Internationella insatser



ARMÉN

En väg mot flexibel insats



Arméinspektören

Framtida insatser?

HAITI?

Möjliga insatsområden:

Tchad
Sudan
Somalia
Guinea

AFRIKA?

MELLANÖSTERN?



ARMÉN

En väg mot flexibel insats

Armén ca 15000



Strv 122

Strf 90



UndE 23

Lvrobot



Artillerisystem Archer

Marinen ca 5000



4 st Ubåtar



26 st ytstridsfartyg



Amfibieförband



Flygvapnet ca 5000



100 st JAS



Sverige delägare i 3 st C 17



50 st helikoptrar



7 st C 130



Arméinspektören

Hemvärnet

22000 soldater



ARMÉN

En väg mot flexibel insats



Arméinspektören

Ledningsmiljö



ARMÉN

En väg mot flexibel insats



Min- och IED-röjning Afghanistan



Besök svenska soldater nyårshelgen 2010



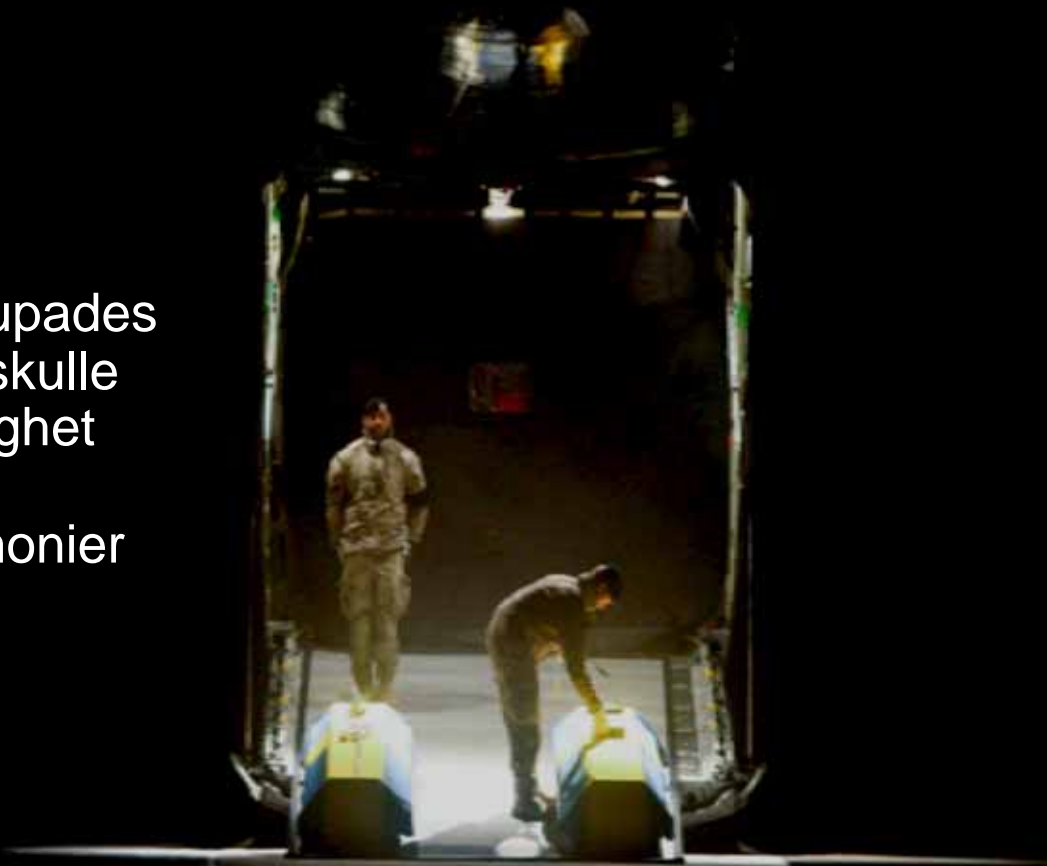
Golanhöjderna från Syriskt territorium

Möte med General D. PETREAUS COM CENTCOM





ATCH ledord inför de stupades hemkomst var att detta skulle ske med omtanke, värdighet och respekt. Hemtagning samt ceremonier fungerade mycket bra.





Arméinspektören



ARMÉN

En väg mot flexibel insats



Arméinspektören

Bloggar



ARMÉN

En väg mot flexibel insats



Arméinspektören

Wikileaks



ARMÉN

En väg mot flexibel insats



Besök skadad soldat på Sahlgrenska sjukhuset i Göteborg



Soldater under övning FOCUS 2010



Arméinspektören

Ledarskap

- **Var föregångsman**
- **Ta initiativ**
- **Var resultatorienterad**
- **Fatta beslut och genomför dessa**
- **Ta ansvar**
- **Nyttja situationsanpassat ledarskap**
- **Ha förmåga att organisera**
- **Förtjäna förtroende som chef och skapa god anda**
- **Var tydlig**
- **Var modig**
- **Bry dig om underställda och ha naturlig kontakt**
- **Lyssna och ta vara på underställdas kunskaper**
- **Ha överblick och visa social kompetens**



ARMÉN

En väg mot flexibel insats

10 grundbudskap – viktiga erfarenheter

- "Rätt femma på isen" dvs bemanna organisationen med rätt personal
- Vision och "Beslut i stort" [\(BIS\)](#)
- Sätt upp tydliga mål och följ upp dessa [\(mål\)](#)
- Information intern och extern
- Mediahantering
- Ledarskap på olika nivåer
- Bestäm ledningsfilosofi
- Chefens plats – ledarskap eller ledningbehov
- Ta tag i problem direkt
- Skapa förbandsanda dvs god laganda och trivsel



Arméinspektören

Exempel på problemhantering

- Missbruk
- Sexuella trakasserier
- Avvikit från tjänst utomlands
- Ej löst uppgifter enligt arbetsbeskrivning



ARMÉN

En väg mot flexibel insats



”Varudeklaration” för en framtida anställd soldat

Säker och lugn

Inre kompass

God kamrat

Ansvarstagande och
ansvarskännande

Gott
självförtroende

Fysisk stark
och tålig

Viljestark

Förmåga till tempoväxling

A photograph showing a military aircraft on the left, dropping a line of parachutes that stretch across the sky from left to right. The parachutes are dark and appear to be carrying cargo. The background is a pale, overcast sky. In the foreground, there is a snowy landscape with some dark, bare trees or bushes. The text 'FRÅGOR?' is overlaid in large, bold, red letters with a white outline.

FRÅGOR?